



**„NON SIBI, SED OMNIBUS“**

## **УНИВЕРСИТЕТСКИ АНКЕТИ – 2016**

**01-03 ПРОУЧВАНЕ НА СТУДЕНТСКОТО МНЕНИЕ ЗА ПРЕПОДАВАТЕЛ И  
УЧЕБНА ДИСЦИПЛИНА**

**СПЕЦИАЛНОСТ „МЕДИЦИНСКА СЕСТРА“**

**II - РИ КУРС , ОКС „БАКАЛАВЪР“**

**УЧЕБНА ДИСЦИПЛИНА: ВЪТРЕШНИ БОЛЕСТИ**

**ПРЕПОДАВАТЕЛ: ДОЦ. Д-Р НИКОЛАЙ ЦВЕТКОВ, ДМ**

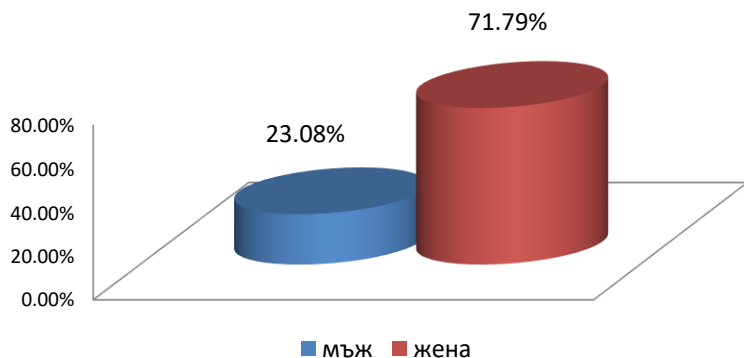
*Анкетирани – 41 бр.*

*Дата на провеждане 17.03.2016 г.*

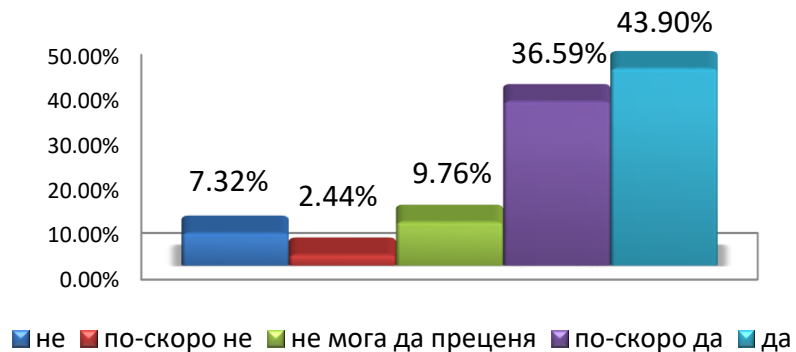


# „NON SIBI, SED OMNIBUS”

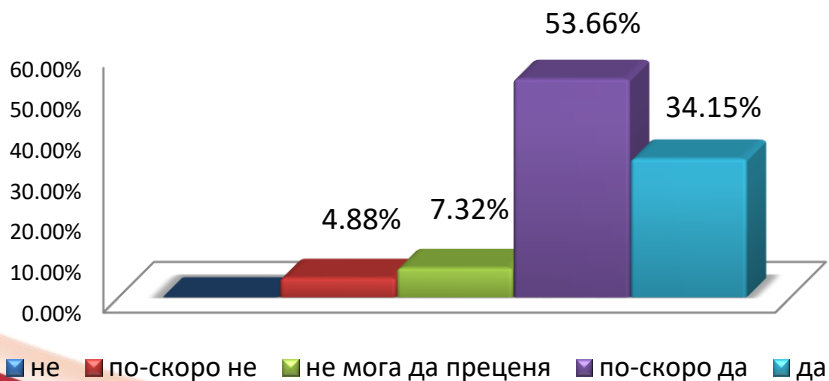
### Разпределение на анкетираните по пол (в%)



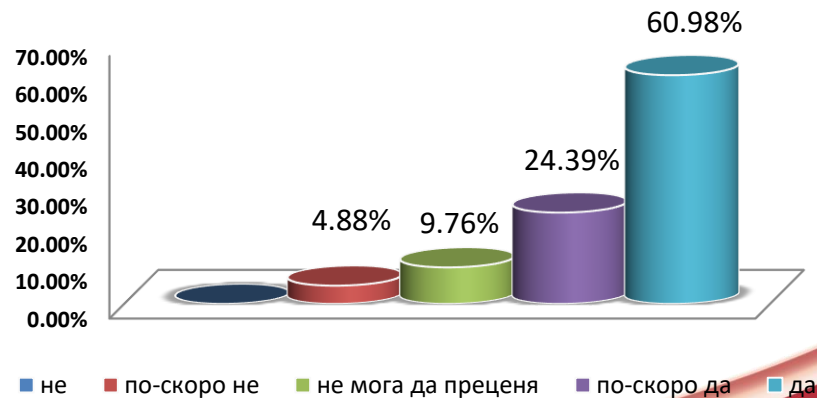
### Повиши ли се Вашият интерес към тази дисциплина по време на изучаването й?



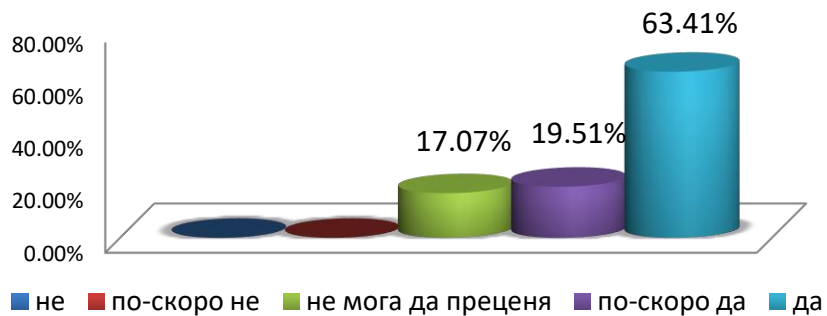
### Имахте ли интерес към тази дисциплина преди започване на изучаването й?



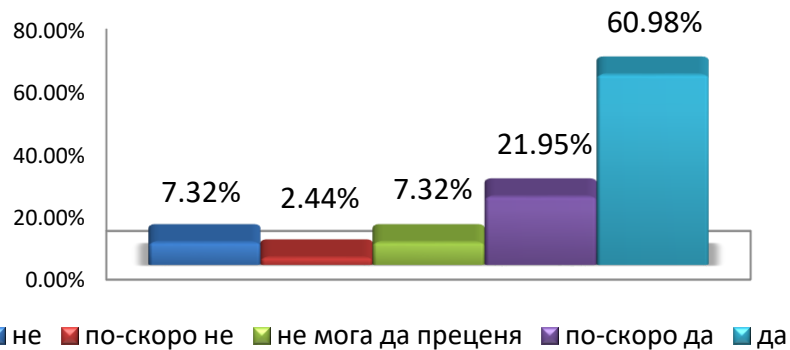
### Актуално ли е учебното съдържание на дисциплината?



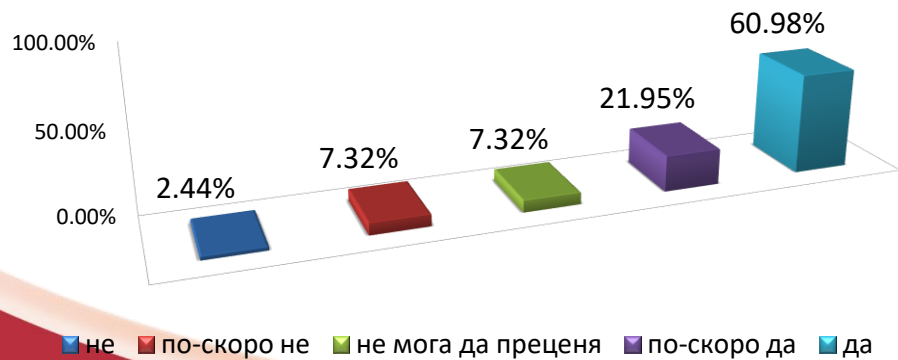
## Рационално ли се използва учебното време?



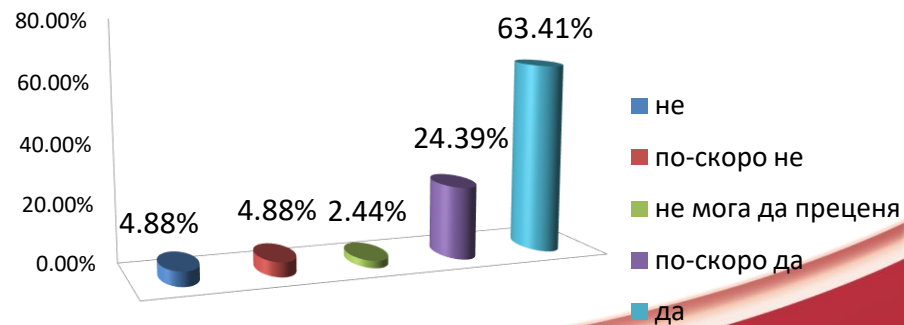
## Изложението на преподавателя ясно и разбираемо ли е за студентите?



## Илюстрират ли се по тази дисциплина теоретичните проблеми с конкретни примери от практиката?



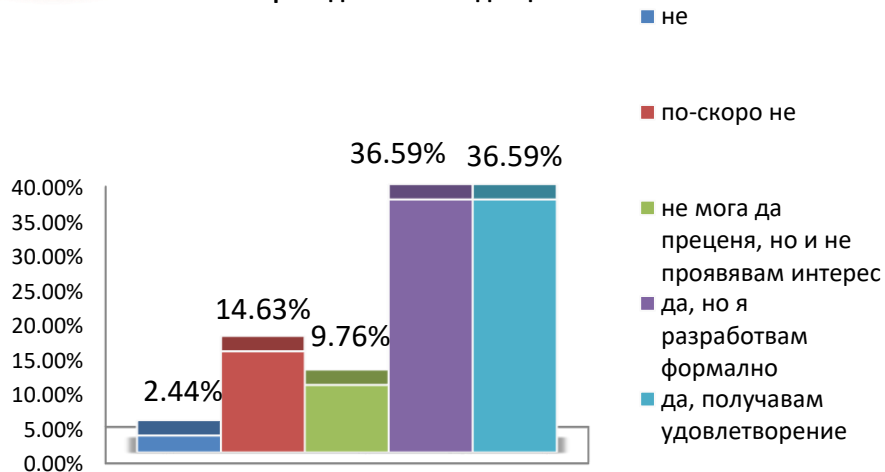
## Готов ли е преподавателят да прекъсне изложението на лекцията, за да отговори на Ваши въпроси и да проведе дискусия?



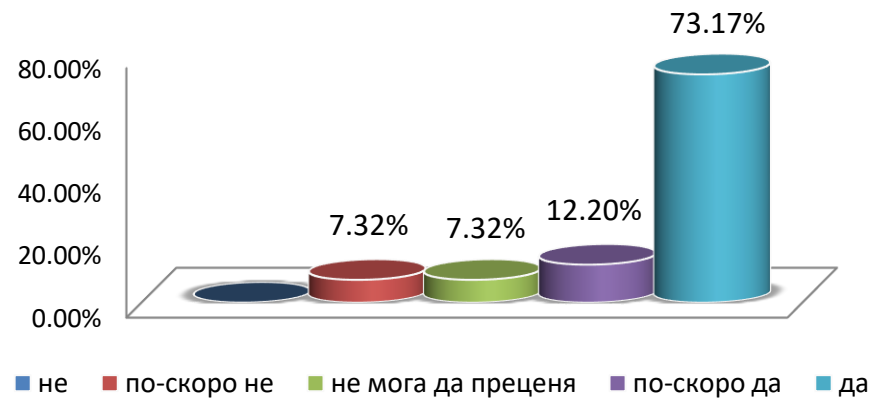


# "NON SIBI, SED OMNIBUS"

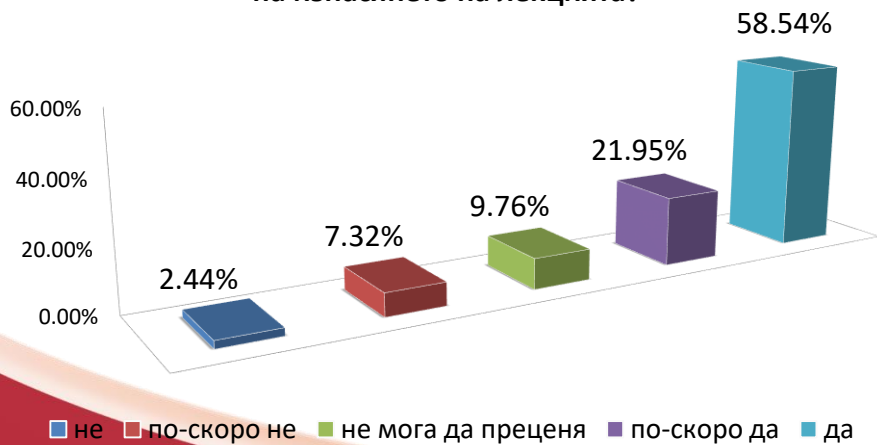
Възлага ли Ви се творческа задача в активен процес на самостоятелна работа под контрола и с конкретната помощ на преподавателя по дисциплината?



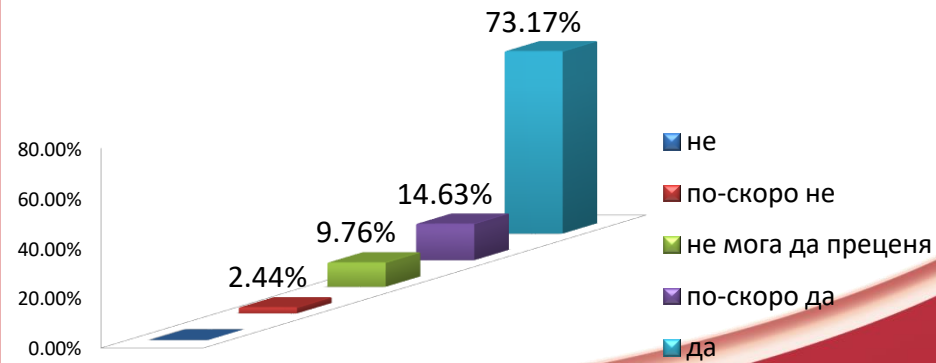
Можете ли да дадете висока оценка на ерудицията на преподавателя?



Доволен ли сте от отговора, който сте получили на въпросите, зададени на преподавателя по време на изнасянето на лекцията?



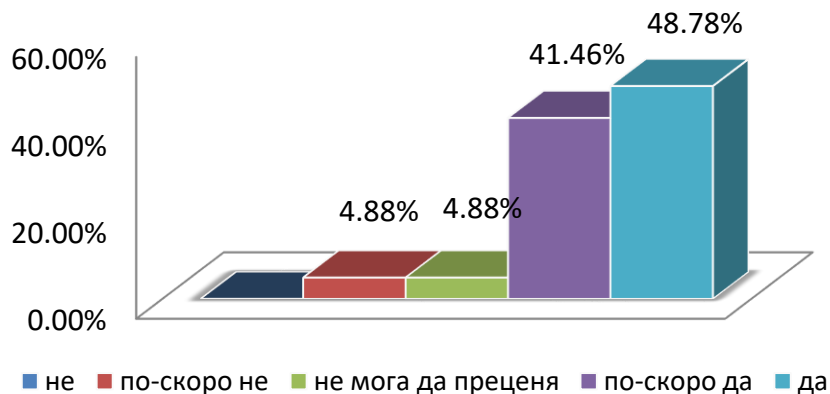
Учтиво и колегиално ли е отношението на преподавателя към студентите?



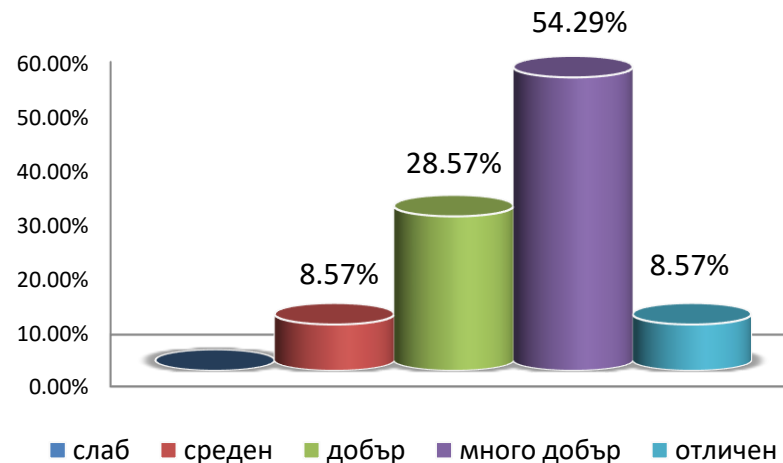


# „NON SIBI, SED OMNIBUS”

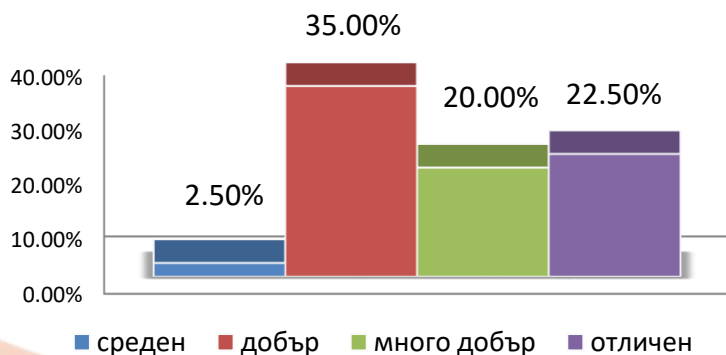
Очаквате ли, че след запознаване с резултатите от анкетата, преподавателят ще се съобрази с Вашите оценки?



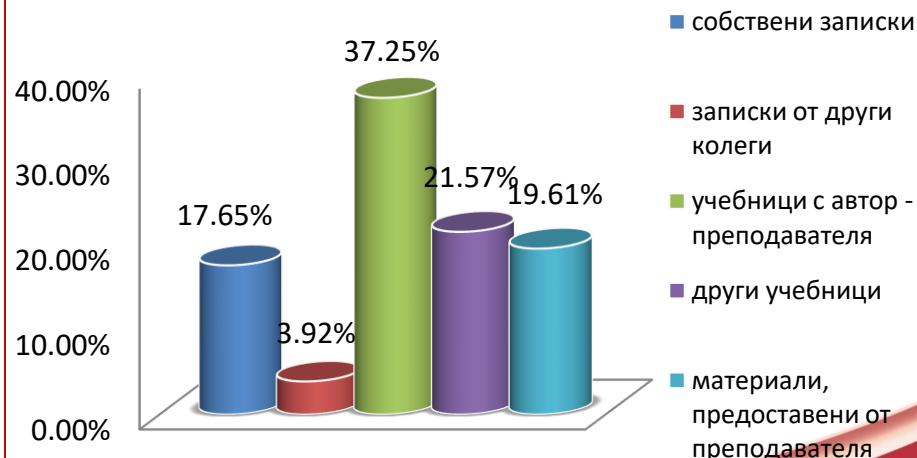
Ако сте положили изпит по тази дисциплина, посочете каква оценка сте получили?



Посочете Вашия общ среден успех от следването до момента:



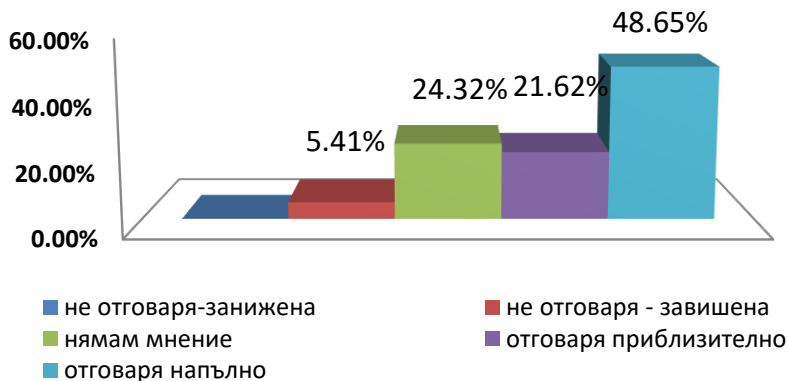
От какви източници се готвихте за изпита?



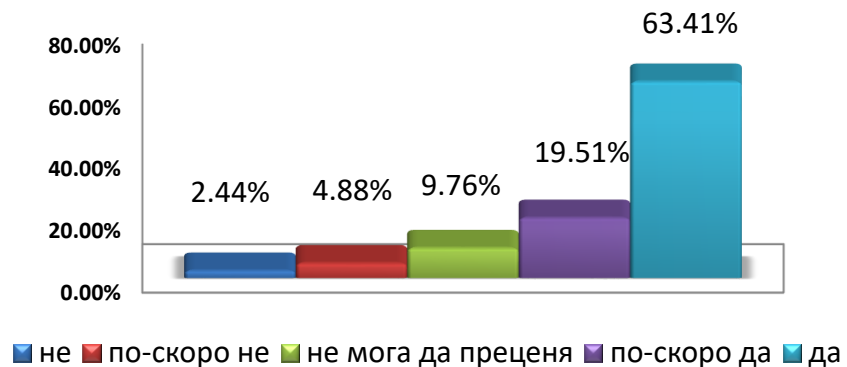


# „NON SIBI, SED OMNIBUS“

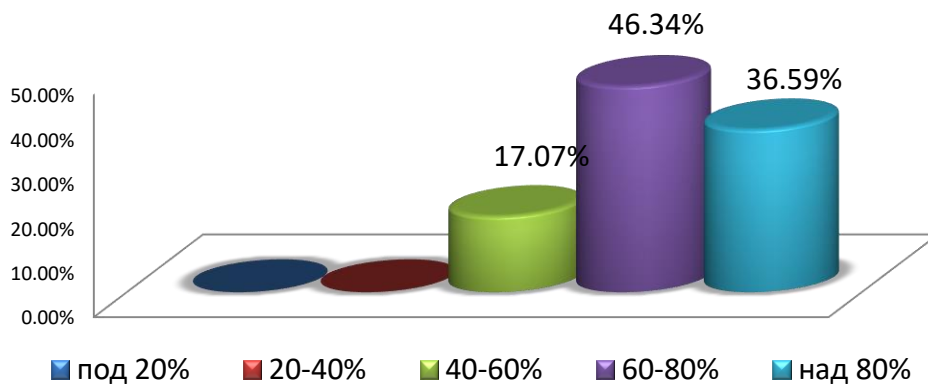
## Отговаря ли получената оценка на Вашите знания?



## Полезна ли е идеята за оценяване на преподавателите от страна на студентите?



## Какво е личното Ви присъствие на занятията по дисциплината?







**„NON SIBI, SED OMNIBUS“**

## **ИЗВОДИ:**

**През 2016 г. е направено анкетно проучване на студентското мнение за преподавател и учебна дисциплина на студентите от специалност „Медицинска сестра“ II - ри курс.**

- ✓ *Разпределението на анкетираните по пол е **23%**- мъж и **72%** - жена;*
- ✓ *На въпроса дали са имали интерес към тази дисциплина преди започване на изучаването ѝ **88%** от анкетираните отговарят положително;*
- ✓ *Според **85%** от анкетираните учебното съдържание е актуално;*
- ✓ *Интересът на анкетираните студенти към дисциплината се е повишил за **81%** от тях по време на изучаването ѝ;*
- ✓ *Учебното време се използва рационално според **73%** от анкетираните студенти, а **17%** не могат да преценят;*
- ✓ *Изложението на преподавателя е ясно и разбираемо за **83%** от анкетираните студенти;*
- ✓ *Много висок (**87%**) е процентът от анкетираните, които са на мнение, че преподавателят е готов да прекъсне изложението на лекцията си за да отговори на въпроси и да проведе дискусия;*
- ✓ *По тази дисциплина се илюстрират теоретичните проблеми с конкретни примери от практиката според **83%** от анкетираните студенти;*
- ✓ *Лично присъствие над 80% имат **37%** от студентите, присъствие от 60-80% имат **46%**; 40-60%- **17%** от анкетираните;*



**„NON SIBI, SED OMNIBUS“**

## **ИЗВОДИ**

- ✓ **37%** заявяват, че им се възлага творческа работа в активен процес на самостоятелна работа под контрола и с помощта на преподавателя и получават удовлетворение от това. Според **36%** от респондентите, такива задачи се поставят, но ги разработват само формално;
- ✓ **80%** е одобрението на анкетираните спрямо отговорите, които са получили на зададени по време на лекции към преподавателя въпроси;
- ✓ Ерудицията на преподавателя е оценена високо от **85%** от анкетираните студенти;
- ✓ Според **88%** от анкетираните, отношението на преподавателя към тях е учтиво и колегиално;
- ✓ Предпочитан източник за подготовка за изпита на **37%** от студентите е учебник с автор преподавателя;
- ✓ **8%** посочват, че при полагане на изпит по дадената дисциплина са получили отлична оценка, **54%** от тях са получили „много добър“, добра оценка са получили **28%**, **9%** - средна оценка;
- ✓ **83%** смятат, че идеята за оценяване на преподавателите от страна на студентите е полезна;
- ✓ **49%** са на мнение, че получената оценка отговаря напълно на техните знания, **22%** са на мнението, че отговаря приблизително, **24%** нямат мнение;